

PLUTONE PU PRESS



IT Tubo trasparente in TPU a base etere, spirale di rinforzo in acciaio inox AISI 302 e rinforzo tessile in fibra di poliestere.

Superficie interna ed esterna completamente lisce per favorire il passaggio delle sostanze e per una più facile pulizia e disinfezione prima e dopo l'uso. Trasparente per una facile identificazione del media trasportato. Può essere reso conduttivo ($R < 10^2$ Ohm/m) mettendo a terra la spirale. Altamente neutrale a odori e sapori, esso preserva le proprietà organolettiche delle sostanze trasportate. Ottima resistenza a idrolisi e attacchi microbici. Buona resistenza chimica ad acidi e soluzioni alcaline; materiale versatile resistente a oli e grassi secondo le comuni condizioni di utilizzo. Alimentare secondo UE 10/2011 (classi A, B, C, D2, E) e secondo FDA CFR 21-Item 177.2600. Idoneo all'ambiente farmaceutico in accordo con la normativa internazionale USP classe VI.

- Tubo per aspirazione e mandata di polveri e granuli altamente abrasivi nei settori farmaceutico e cosmetico; aspirazione di farine e granuli alimentari, zucchero, sale, frutta secca. Idoneo al trasporto di liquidi alimentari, farmaceutici e cosmetici con concentrazione alcolica fino al 20%.

EN Transparent ether-based TPU hose, with AISI 302 stainless steel spiral and polyester textile reinforcement. Inside and outside completely smooth to enhance flow properties and allow easy cleaning and sterilization processes.

Transparent for an easy detection of the media. It can be conductive ($R < 10^2$ Ohm/m) by grounding the spiral. Highly neutral in taste and odor, it preserves the organoleptic properties of the medium. Excellent resistance to microbes and Hydrolysis as well as to chemicals, acids and alkaline solutions. Resistant also to oils and fats under common use conditions. Food grade, according to EU 10/2011 (classes A, B, C, D2, E) and FDA CFR-21- 177.2600. Compliant with the pharmaceutical standard USP CLASS VI. Suction and delivery of powders and highly abrasive granules.

- Ideal solution to transfer pharmaceutical and cosmetic powders, pills, tablets of medicines; for food flours and grains, sugar, salt, dry fruit. Suitable also for food, pharmaceutical and cosmetic liquids with alcohol content up to 20%.

COD. PN

Ø mm 13-51

Rinforzo tessile in fibra di poliestere
Polyester yarn reinforcement



TPU a base etere
Ether-based TPU

Spirale in acciaio inox
Stainless steel spiral

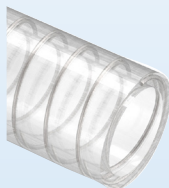


SCHEDA TECNICA - TECHNICAL DATA



CLAMP BS 4825 p.123

ARTICOLI DELLA STESSA SERIE ITEMS IN THE SAME SERIES



PLUTONE PU (cod. PQ) p.98

CODICE CODE	Ø INT. Ø INT.	Ø EST. Ø OUT.	PESO WEIGHT	P.E. W.P.	P.S. B.P.	DEPR. VACUUM	R. CURVATURA BENDING	LG. ROTOLO COIL LGTH.	VOLUME VOLUME
	mm	mm	g/m	bar	bar	m H ₂ O	mm	m	m ³
PN010130023500*	13	23,5	365	19	57	10	65	60	0,050
PN010200032000*	20	32	585	17	51	10	100	60	0,127
PN010250037500	25	37,5	755	12	36	10	125	60	0,159
PN010320044000*	32	44	880	11	33	9	160	60	0,218
PN010380051000	38	51	1110	10	30	9	190	30	0,202
PN010500065000	51	65	1710	8	24	8	255	30	0,291

*Disponibile su richiesta, per quantitativi da concordare con l'ufficio vendite.

*Available on request, contact our sales office for more info and quantities.

I dati tecnici riportati sono stati misurati a 23°C e al 50% di umidità.

The technical data here reported have been measured at 23°C with 50% humidity.